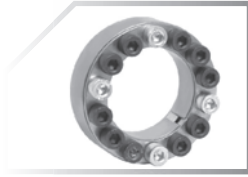


B Tipi (TKK 200)



TKK 351



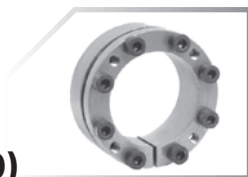
T Tipi (TKK 100)



TKK 351 F



FA1 Tipi (TKK 300)



TKK 501



FB1 Tipi (TKK 301)



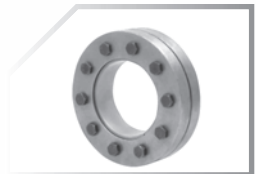
TKK 400



DE Tipi (TKK 401)



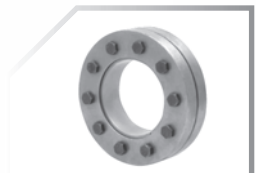
TKK 600



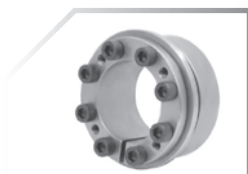
SK Tipi (TKK 500)



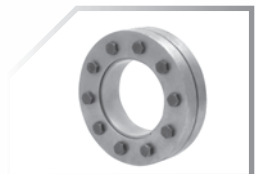
TKK 601



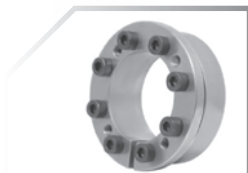
TKK 350



TKK 602



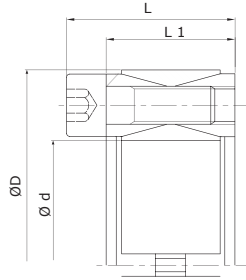
TKK 350 F



TKK 150



B Tipi



- Ma : Vida sıkma döndürme momenti
 Mt : Maksimum aktarılabilen döndürme momenti (Fass=0 kN)
 Fass : Maksimum aktarılabilen eksenel yük (Mt=0 Nm)
 Ps : Mile temas basıncı
 Ph : Göbek çapına temas basıncı / Hub pressure

TKK 200

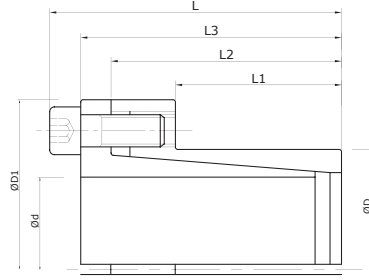
Siparis Kodu	Ölçüler				Bağlantı elemanları			Basanmlar				Kg
	d	D	L1	L	DIN 912		Ma	Mt	Fass	Ps	Ph	
	mm	mm	mm	mm	Ad.	12.9 TİP	Nm	Nm	kN	N/mm ²	N/mm ²	
TKK B 018*47	18	47	20	27	8	M6	15	260	29	225	95	0,2
TKK B 019*47	19	47	20	27	8	M6	15	270	29	225	95	0,2
TKK B 020*47	20	47	20	27	8	M6	15	280	29	225	95	0,3
TKK B 022*47	22	47	20	27	8	M6	15	310	29	210	95	0,3
TKK B 024*50	24	50	20	27	8	M6	15	370	32	210	100	0,3
TKK B 025*50	25	50	20	27	8	M6	15	400	32	200	100	0,3
TKK B 028*55	28	55	20	27	10	M6	15	500	36	200	100	0,3
TKK B 030*55	30	55	20	27	10	M6	15	530	36	185	100	0,3
TKK B 032*60	32	60	20	27	12	M6	15	680	42	205	110	0,3
TKK B 035*60	35	60	20	27	12	M6	15	750	43	190	110	0,3
TKK B 038*65	38	65	20	27	14	M6	15	930	49	200	115	0,4
TKK B 040*65	40	65	20	27	14	M6	15	980	49	190	115	0,3
TKK B 042*75	42	75	24	33	12	M8	37	1.580	75	235	130	0,6
TKK B 045*75	45	75	24	33	12	M8	37	1.700	76	220	130	0,6
TKK B 048*80	48	80	24	33	12	M8	37	1.790	74	210	120	0,6
TKK B 050*80	50	80	24	33	12	M8	37	1.870	75	200	120	0,6
TKK B 055*85	55	85	24	33	14	M8	37	2.390	88	210	135	0,6
TKK B 060*90	60	90	24	33	14	M8	37	2.610	88	190	125	0,7
TKK B 065*95	65	95	24	33	16	M8	37	3.210	98	200	135	0,7
TKK B 070*110	70	110	28	39	14	M10	70	4.600	132	210	130	1,3
TKK B 075*115	75	115	28	39	14	M10	70	4.900	131	195	125	1,3
TKK B 080*120	80	120	28	39	14	M10	70	5.200	131	180	120	1,4
TKK B 085*125	85	125	28	39	16	M10	70	6.300	148	195	130	1,4
TKK B 090*130	90	130	28	39	16	M10	70	6.600	147	180	125	1,5
TKK B 095*135	95	135	28	39	18	M10	70	7.900	167	195	135	1,6
TKK B 100*145	100	145	33	47	14	M12	127	9.750	195	195	135	2,2
TKK B 110*155	110	155	33	47	14	M12	127	10.650	194	180	125	2,5
TKK B 120*165	120	165	33	47	16	M12	127	13.300	221	185	135	2,6
TKK B 130*180	130	180	38	52	20	M12	127	17.850	276	165	115	3,8
TKK B 140*190	140	190	38	52	22	M12	127	21.200	302	165	125	3,9
TKK B 150*200	150	200	38	52	24	M12	127	24.500	329	170	125	4,0
TKK B 160*210	160	210	38	52	26	M12	127	28.400	355	170	130	4,3
TKK B 170*225	170	225	44	60	22	M14	195	33.600	396	165	120	5,8
TKK B 180*235	180	235	44	60	24	M14	230	38.700	431	170	130	6,0
TKK B 190*250	190	250	52	68	28	M14	230	44.700	502	155	120	8,5
TKK B 200*260	200	260	52	68	30	M14	230	53.500	538	155	120	8,6
TKK B 220*285	220	285	56	74	26	M16	300	68.500	630	155	120	11
TKK B 240*305	240	305	56	74	30	M16	300	86.000	717	165	130	12
TKK B 260*325	260	325	56	74	34	M16	300	105.000	810	165	135	13
TKK B 280*355	280	355	66	86	32	M18	410	128.500	920	150	120	19
TKK B 300*375	300	375	66	86	36	M18	410	153.600	1.025	155	125	20

KENDİLİĞİNDEN YATAKLAMAYAN

TKK - 200 ; dış ve iç çember, iki konik yanak ve
 DIN 912 normlarına uygun bağlantı elemanlarından oluşmaktadır.
 Orta ve yüksek tork gerektiren yerlerde, çok amaçlı olarak
 uygulanması önerilir.

H8-h8 Tolerans - Rt≤16µm

T Tipi



- Ma : Vida sıkma döndürme momenti
 Mt : Maksimum aktarılabilen döndürme momenti (Fass=0 kN)
 Fass : Maksimum aktarılabilen eksenel yük (Mt=0 Nm)
 Ps : Mile temas basıncı
 Ph : Göbek çapına temas basıncı / Hub pressure

TKK 100

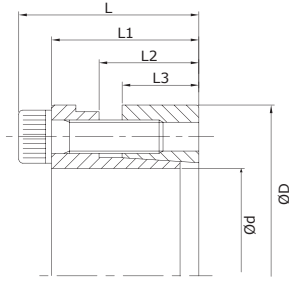
Siparis Kodu	Ölçüler							Bağlantı elemanları			Basanmlar / Performances				Kg
	d	D	L1	L2	L3	L	D1	DIN 912		Ma	Mt	Fass	Ps	Ph	
	mm	mm	mm	mm	mm	mm	mm	Ad.	12.9 TiP	Nm	Nm	kN	N/mm ²	N/mm ²	
TKK T 006*14	6	14	10	18,5	21	24	25	3	M3	2	12	4	185	80	0,04
TKK T 007*15	7	15	12	22	25	29	27	3	M4	5	25	7	235	110	0,06
TKK T 008*15	8	15	12	22	25	29	27	3	M4	5	29	7	205	110	0,05
TKK T 009*16	9	16	14	23	26	30	28	4	M4	5	44	10	205	115	0,06
TKK T 010*16	10	16	14	23	26	30	28	4	M4	5	49	10	185	115	0,06
TKK T 011*18	11	18	14	23	26	30	32	4	M4	5	53	10	170	105	0,07
TKK T 012*18	12	18	14	23	26	30	32	4	M4	5	58	10	160	105	0,07
TKK T 013*23	13	23	14	23	26	30	38	4	M4	5	63	10	140	80	0,11
TKK T 014*23	14	23	14	23	26	30	38	4	M4	5	68	10	130	80	0,1
TKK T 015*24	15	24	16	29	36	42	45	3	M6	17	127	17	185	115	0,22
TKK T 016*24	16	24	16	29	36	42	45	3	M6	17	136	17	175	115	0,22
TKK T 017*26	17	26	18	31	38	44	47	4	M6	17	180	22	190	125	0,25
TKK T 018*26	18	26	18	31	38	44	47	4	M6	17	200	22	180	125	0,24
TKK T 019*27	19	27	18	31	38	44	49	4	M6	17	210	22	170	120	0,26
TKK T 020*28	20	28	18	31	38	44	50	4	M6	17	220	22	160	115	0,27
TKK T 022*32	22	32	25	38	45	51	54	4	M6	17	250	22	115	80	0,34
TKK T 024*34	24	34	25	38	45	51	56	4	M6	17	270	22	105	75	0,36
TKK T 025*34	25	34	25	38	45	51	56	4	M6	17	280	22	100	75	0,35
TKK T 028*39	28	39	25	38	45	51	61	6	M6	17	465	33	135	97	0,48
TKK T 030*41	30	41	25	38	45	51	62	6	M6	17	510	33	127	90	0,48
TKK T 032*43	32	43	25	38	45	51	65	6	M6	17	540	33	120	90	0,47
TKK T 035*47	35	47	32	45	52	58	69	8	M6	17	790	45	105	80	0,58
TKK T 038*50	38	50	32	45	52	58	72	8	M6	17	860	45	100	75	0,61
TKK T 040*53	40	53	32	45	52	58	75	8	M6	17	900	45	95	70	0,68
TKK T 042*55	42	55	35	45	52	58	78	8	M6	17	950	45	90	70	0,76
TKK T 045*59	45	59	45	62	70	78	86	8	M8	41	1.890	84	110	85	1,2
TKK T 048*62	48	62	45	62	70	78	87	8	M8	41	2.010	84	105	80	1,2
TKK T 050*65	50	65	45	62	70	78	92	8	M8	41	2.100	84	100	75	1,4
TKK T 055*71	55	71	55	72	80	88	98	9	M8	41	2.600	94	85	65	1,6
TKK T 060*77	60	77	55	72	80	88	104	9	M8	41	2.840	94	75	60	1,8
TKK T 065*84	65	84	55	72	80	88	111	9	M8	41	3.070	94	70	55	2,1
TKK T 070*90	70	90	65	86	96	106	119	9	M10	83	5.250	150	90	70	3
TKK T 075*95	75	95	65	86	96	106	126	9	M10	83	5.600	150	80	65	3,0
TKK T 080*100	80	100	65	86	96	106	131	12	M10	83	8.020	200	100	80	3,5
TKK T 085*106	85	106	65	86	96	106	137	12	M10	83	8.500	200	95	75	3,6
TKK T 090*112	90	112	65	86	96	106	144	12	M10	83	9.000	200	90	75	3,9
TKK T 095*120	95	120	65	86	96	106	149	14	M10	83	11.000	230	100	80	4,4
TKK T 100*125	100	125	65	86	96	106	154	18	M10	83	15.000	300	120	95	4,6
TKK T 110*140	110	140	90	114	128	140	180	12	M12	145	16.000	290	80	65	8,7
TKK T 120*155	120	155	90	114	128	140	198	12	M12	145	17.500	290	70	55	10,6
TKK T 130*165	130	165	90	114	128	140	208	16	M12	145	25.000	384	90	70	11,3

KENDİLİĞİNDEN YATAKLAYAN

TKK 100; iki konik parça, bir çember ve DIN 912 normlarına uygun bağlantı elemanlarından oluşmaktadır. Orta ve yüksek tork gerektiren yerlerde ve küçük çaplı uygulamalarda önerilir.

H8-h8 Tolerans - Rt<16µm

FA 1 Tipi



- Ma : Vida sıkma döndürme momenti
 Mt : Maksimum aktarılabilen döndürme momenti (Fass=0 kN)
 Fass : Maksimum aktarılabilen eksenel yük (Mt=0 Nm)
 Ps : Mile temas basıncı
 Ph : Göbek çapına temas basıncı / Hub pressure

TKK 300

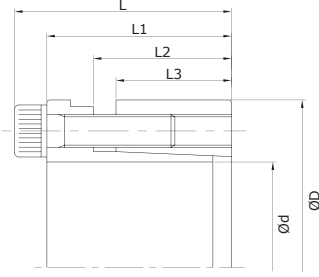
Siparis Kodu	Ölçüler						Bağlantı elemanları			Basanmlar				Kg
	d	D	L3	L2	L1	L	DIN 912	Ma	Mt	Fass	Ps	Ph		
	mm	mm	mm	mm	mm	mm	Ad.	12.9 TİP	Nm	Nm	kN	N/mm ²	N/mm ²	
TKK FA1 020*47	20	47	17	22	28	34	5	M6	14	380	38	295	125	0,3
TKK FA1 022*47	22	47	17	22	28	34	5	M6	14	410	38	270	125	0,3
TKK FA1 024*50	24	50	17	22	28	34	6	M6	14	450	38	245	120	0,3
TKK FA1 025*50	25	50	17	22	28	34	6	M6	14	570	46	285	140	0,3
TKK FA1 028*55	28	55	17	22	28	34	6	M6	14	630	46	255	130	0,4
TKK FA1 030*55	30	55	17	22	28	34	6	M6	14	660	46	235	130	0,3
TKK FA1 032*60	32	60	17	22	28	34	8	M6	14	970	60	295	155	0,4
TKK FA1 035*60	35	60	17	22	28	34	8	M6	14	1.060	60	270	155	0,4
TKK FA1 038*65	38	65	17	22	28	34	8	M6	14	1.150	60	250	145	0,4
TKK FA1 040*65	40	65	17	22	28	34	8	M6	14	1.210	60	235	145	0,4
TKK FA1 042*75	42	75	20	25	33	41	7	M8	35	2.050	98	300	170	0,8
TKK FA1 045*75	45	75	20	25	33	41	7	M8	35	2.200	98	290	170	0,6
TKK FA1 048*80	48	80	20	25	33	41	7	M8	35	2.350	98	270	160	0,8
TKK FA1 050*80	50	80	20	25	33	41	7	M8	35	2.450	98	260	160	0,8
TKK FA1 055*85	55	85	20	25	33	41	8	M8	35	3.080	112	270	175	0,8
TKK FA1 060*90	60	90	20	25	33	41	8	M8	35	3.360	112	245	165	0,8
TKK FA1 065*95	65	95	20	25	33	41	9	M8	35	4.090	126	255	175	0,9
TKK FA1 070*110	70	110	24	30	40	50	8	M10	70	6.300	179	280	180	1,8
TKK FA1 075*115	75	115	24	30	40	50	8	M10	70	6.700	179	260	170	1,8
TKK FA1 080*120	80	120	24	30	40	50	8	M10	70	7.150	179	250	170	1,8
TKK FA1 085*125	85	125	24	30	40	50	9	M10	70	8.500	200	260	180	2,0
TKK FA1 090*130	90	130	24	30	40	50	9	M10	70	9.100	200	250	170	2,1
TKK FA1 095*135	95	135	24	30	40	50	10	M10	70	10.600	224	260	180	2,1
TKK FA1 100*145	100	145	26	32	44	56	8	M12	125	13.400	268	270	190	2,8
TKK FA1 110*155	110	155	26	32	44	56	8	M12	125	14.600	268	240	180	3
TKK FA1 120*165	120	165	26	32	44	56	9	M12	125	17.900	298	250	180	3,2
TKK FA1 130*180	130	180	34	40	54	66	12	M12	125	26.000	400	240	170	4,8
TKK FA1 140*190	140	190	34	40	54	68	9	M14	190	27.000	384	210	150	5,2
TKK FA1 150*200	150	200	34	40	54	68	10	M14	190	33.000	440	230	170	5,4
TKK FA1 160*210	160	210	34	40	54	68	11	M14	190	38.000	479	230	170	5,7
TKK FA1 170*225	170	225	44	50	64	78	12	M14	190	45.000	530	180	130	8
TKK FA1 180*235	180	235	44	50	64	78	12	M14	190	47.000	530	170	130	8,3
TKK FA1 190*250	190	250	44	50	64	78	15	M14	190	62.900	660	170	115	9,6
TKK FA1 200*260	200	260	44	50	64	78	15	M14	190	73.700	625	160	130	10
TKK FA1 220*285	220	285	50	56	75	91	12	M16	295	63.700	579	140	120	13,4
TKK FA1 240*305	240	305	50	56	75	91	15	M16	295	87.000	725	160	110	14,3
TKK FA1 260*325	260	325	50	56	75	91	18	M16	295	113.000	869	180	125	15,5
TKK FA1 280*355	280	355	60	66	87	105	16	M18	405	131.500	930	150	140	22
TKK FA1 300*375	300	375	60	66	87	105	18	M18	405	158.500	1.060	155	120	24,4
TKK FA1 320*405	320	405	74	81	104	124	18	M20	580	218.000	1.363	155	125	36,1
TKK FA1 340*425	340	425	74	81	104	124	21	M20	580	270.000	1.588	170	135	38,4
TKK FA1 360*455	360	455	86	94	120	142	18	M22	780	305.000	1.694	145	115	46,2

KENDİLİĞİNDEN YATAKLAYAN

TKK - 300; iki konik parça ve DIN 912 normlarına uygun bağlantı elemanlarından oluşmaktadır. Orta tork gerektiren yerlerde uygulanması önerilir.

H8-h8 Tolerans - Rts≤16µm

FB 1 Tipi



Ma : Vida sıkma döndürme momenti
 Mt : Maksimum aktarılabilen döndürme momenti (Fass=0 kN)
 Fass : Maksimum aktarılabilen eksenel yük (Mt=0 Nm)
 Ps : Mile temas basıncı
 Ph : Göbek çapına temas basıncı / Hub pressure

TKK 301

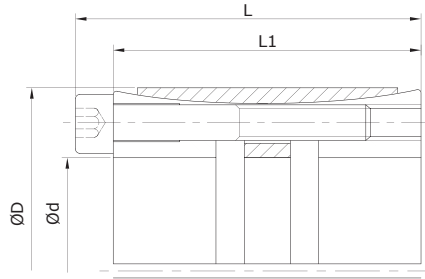
Siparis Kodu	Ölçüler						Bağlantı elemanları			Basanmlar / Performances				Kg
	d	D	L3	L2	L1	L	DIN 912		MA	Mt	Fass	Ps	Ph	
	mm	mm	mm	mm	mm	mm	Ad.	12.9 TİP	Nm	Nm	kN	N/mm ²	N/mm ²	
TKK FB1 020*47	20	47	26	30	41	47	6	M6	17	540	54	280	120	0,4
TKK FB1 022*47	22	47	26	30	41	47	6	M6	17	600	54	255	120	0,4
TKK FB1 024*50	24	50	26	30	41	47	6	M6	17	650	54	235	115	0,4
TKK FB1 025*50	25	50	26	30	41	47	6	M6	17	680	54	225	115	0,4
TKK FB1 028*55	28	55	26	30	41	47	6	M6	17	760	54	200	105	0,5
TKK FB1 030*55	30	55	26	30	41	47	6	M6	17	820	54	185	105	0,5
TKK FB1 032*60	32	60	26	30	41	47	8	M6	17	1.160	73	235	125	0,6
TKK FB1 035*60	35	60	26	30	41	47	8	M6	17	1.270	73	215	125	0,5
TKK FB1 038*65	38	65	26	30	41	47	8	M6	17	1.380	73	200	115	0,6
TKK FB1 040*65	40	65	26	30	41	47	8	M6	17	1.450	73	190	115	0,6
TKK FB1 042*75	42	75	30	35	49	57	6	M8	41	2.130	101	215	120	1
TKK FB1 045*75	45	75	30	35	49	57	6	M8	41	2.280	101	200	120	1
TKK FB1 048*80	48	80	30	35	49	57	6	M8	41	2.430	101	190	115	1,1
TKK FB1 050*80	50	80	30	35	49	57	6	M8	41	2.530	101	180	115	1
TKK FB1 055*85	55	85	30	35	49	57	8	M8	41	3.700	135	220	140	1,1
TKK FB1 060*90	60	90	30	35	49	57	8	M8	41	4.000	135	200	135	1,2
TKK FB1 065*95	65	95	30	35	49	57	8	M8	41	4.380	135	185	125	1,3
TKK FB1 070*110	70	110	40	45	59	69	8	M10	83	7.500	214	205	130	2,2
TKK FB1 075*115	75	115	40	45	59	69	8	M10	83	8.000	214	190	125	2,5
TKK FB1 080*120	80	120	40	45	59	69	8	M10	83	8.560	214	180	120	2,6
TKK FB1 085*125	85	125	40	45	59	69	10	M10	83	11.370	268	210	145	2,8
TKK FB1 090*130	90	130	40	45	59	69	10	M10	83	12.000	268	200	135	2,7
TKK FB1 095*135	95	135	40	45	59	69	10	M10	83	12.600	268	190	130	2,9
TKK FB1 100*145	100	145	46	52	68	80	8	M12	145	15.580	312	180	125	3,9
TKK FB1 110*155	110	155	46	52	68	80	8	M12	145	17.100	312	165	115	4,2
TKK FB1 120*165	120	165	46	52	68	80	10	M12	145	23.370	390	190	135	4,8
TKK FB1 130*180	130	180	46	52	68	80	12	M12	145	30.380	467	210	150	5
TKK FB1 140*190	140	190	50	57	76	90	8	M14	230	29.900	428	165	120	6,5
TKK FB1 150*200	150	200	50	57	76	90	10	M14	230	40.000	535	190	145	7
TKK FB1 160*210	160	210	50	57	76	90	10	M14	230	42.750	535	180	135	7
TKK FB1 170*225	170	225	50	57	76	90	12	M14	230	54.500	641	200	150	8,5
TKK FB1 180*235	180	235	50	57	76	90	12	M14	230	57.700	641	190	145	9
TKK FB1 190*250	190	250	50	57	76	90	16	M14	230	72.000	750	230	165	10,57
TKK FB1 200*260	200	260	50	57	76	90	16	M14	230	76.000	750	210	165	11,24
TKK FB1 220*285	220	285	64	72	98	102	12	M16	355	65.400	655	254	195	14,8
TKK FB1 240*305	240	305	64	72	98	102	16	M16	355	107.000	888	267	210	15,7
TKK FB1 260*325	260	325	64	72	98	102	18	M16	355	130.000	1.001	279	223	17
TKK FB1 280*355	280	355	75	83	121	127	16	M18	485	158.000	1.128	245	193	36
TKK FB1 300*375	300	375	75	83	121	127	18	M18	485	190.000	1.264	257	206	37
TKK FB1 320*405	320	405	90	98	140	148	18	M20	690	260.000	1.627	259	205	38,5
TKK FB1 340*425	340	425	90	98	140	148	22	M20	690	275.000	1.620	244	195	40,4
TKK FB1 360*455	360	455	110	118	164	174	18	M22	930	356.000	1.980	242	192	56,7

KENDİLİĞİNDEN YATAKLAYAN

TKK - 301 ; iki konik parça ve DIN 912 normlarına uygun bağlantı elemanlarından oluşmaktadır. Yüksek tork gerektiren yerlerde uygulanması önerilir.

H8-h8 Tolerans - Rt≤16µm

DE Tipi



Ma : Vida sıkma döndürme momenti
 Mt : Maksimum aktarılabilen döndürme momenti (Fass=0 kN)
 Fass : Maksimum aktarılabilen aksel yük (Mt=0 Nm)
 Ps : Mile temas basıncı
 Ph : Göbek çapına temas basıncı / Hub pressure

TKK 401

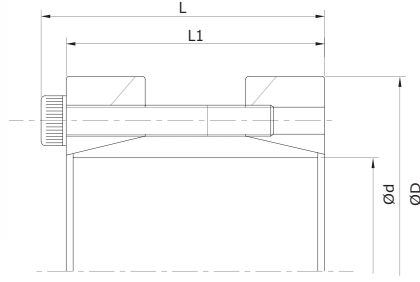
Siparis Kodu	Ölçüler				Bağlantı elemanları		Basanmlar / Performances					Kg
	d	D	L1	L	DIN 912		Ma	Mt	Fass	Ps	Ph	
	mm	mm	mm	mm	Ad.	12.9 TiP	Nm	Nm	kN	N/mm ²	N/mm ²	
TKK DE 024*55	24	55	40	46	6	M6	17	800	67	308	134	0,50
TKK DE 025*55	25	55	40	46	6	M6	17	840	67	295	134	0,50
TKK DE 028*55	28	55	40	46	6	M6	17	940	67	264	134	0,60
TKK DE 030*55	30	55	40	46	6	M6	17	1.000	67	246	134	0,60
TKK DE 032*60	32	60	54	60	7	M6	17	1.250	78	190	101	0,70
TKK DE 035*60	35	60	54	60	7	M6	17	1.360	78	174	101	0,70
TKK DE 038*75	38	75	54	62	7	M8	41	2.740	144	296	150	0,70
TKK DE 040*75	40	75	54	62	7	M8	41	2.880	144	281	150	0,70
TKK DE 042*75	42	75	54	62	7	M8	41	3.030	144	268	150	1,00
TKK DE 045*75	45	75	54	62	7	M8	41	3.240	144	250	150	0,90
TKK DE 048*80	48	80	66	74	8	M8	41	3.950	165	207	124	1,40
TKK DE 050*80	50	80	66	74	8	M8	41	4.120	165	198	124	1,30
TKK DE 055*85	55	85	66	74	9	M8	41	5.090	185	203	131	1,50
TKK DE 060*90	60	90	66	74	10	M8	41	6.140	206	208	138	1,60
TKK DE 065*95	65	95	66	74	10	M8	41	6.690	206	191	131	1,80
TKK DE 070*110	70	110	80	90	10	M10	83	11.800	338	229	145	3,00
TKK DE 075*115	75	115	80	90	10	M10	83	12.700	338	213	139	3,30
TKK DE 080*120	80	120	80	90	11	M10	83	14.900	372	220	147	3,50
TKK DE 085*125	85	125	80	90	11	M10	83	15.800	372	207	141	3,70
TKK DE 090*130	90	130	80	90	12	M10	83	18.200	405	213	148	3,80
TKK DE 095*135	95	135	80	90	12	M10	83	19.300	405	202	142	5,00
TKK DE 100*145	100	145	102	114	11	M12	145	27.700	555	210	145	6,00
TKK DE 110*155	110	155	102	114	12	M12	145	33.300	605	209	148	6,20
TKK DE 120*165	120	165	102	114	14	M12	145	42.400	706	223	162	7,20
TKK DE 130*180	130	180	116	130	12	M14	230	53.700	826	201	145	10,00
TKK DE 140*190	140	190	116	130	14	M14	230	67.400	963	217	160	10,20
TKK DE 150*200	150	200	116	130	15	M14	230	77.400	1.030	217	163	10,80
TKK DE 160*210	160	210	116	130	16	M14	230	88.100	1.100	217	166	11,50
TKK DE 170*225	170	225	149	165	14	M16	355	111.500	1.310	186	141	17,00
TKK DE 180*235	180	235	149	165	15	M16	355	126.500	1.410	188	144	18,50
TKK DE 190*250	190	250	149	165	16	M16	355	142.400	1.500	190	145	21,50
TKK DE 200*260	200	260	149	165	16	M16	355	149.900	1.500	181	139	22,00
TKK DE 220*285	220	285	150	166	18	M16	355	185.500	1.690	185	143	26,59
TKK DE 240*305	240	305	150	166	20	M16	355	224.800	1.870	188	148	28,70
TKK DE 260*325	260	325	150	166	21	M16	690	255.700	1.970	182	146	31,23
TKK DE 280*355	280	355	177	197	18	M20	690	369.900	2.640	190	150	46,77
TKK DE 300*375	300	375	177	197	20	M20	690	440.300	2.940	197	157	49,00

KENDİLİĞİNDEN YATAKLAYAN

TKK - 401 ; bir dış çember, iki konik yanak ve DIN 912 normlarına uygun bağlantı elemanlarından oluşmaktadır. Çok yüksek tork gerektiren yerlerde uygulanması önerilir.

H8-h8 Tolerans - Rt≤16µm

SK Tipi



- Ma : Vida sıkma döndürme momenti
 Mt : Maksimum aktarılabilen döndürme momenti (Fass=0 kN)
 Fass : Maksimum aktarılabilen eksenel yük (Mt=0 Nm)
 Ps : Mile temas basıncı
 Ph : Göbek çapına temas basıncı / Hub pressure

TKK 500

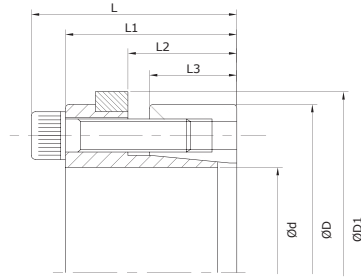
Siparis Kodu	Ölçüler				Bağlantı elemanları			Basanmlar / Performances				Kg
	d	D	L1	L	DIN 912		Ma	Mt	Fass	Ps		
	mm	mm	mm	mm	Ad.	12.9TiP	Nm	Nm	kN	N/mm ²		
	15	50	50	56	4	M6	17	140	19	285	0,4	
	16	50	50	56	4	M6	17	160	20	267	0,4	
TKK SK 017*50	17	50	50	56	4	M6	17	180	21	251	0,5	
TKK SK 018*50	18	50	50	56	4	M6	17	180	20	237	0,5	
TKK SK 019*50	19	50	50	56	4	M6	17	200	21	225	0,5	
TKK SK 020*50	20	50	50	56	4	M6	17	220	22	213	0,5	
TKK SK 022*50	22	50	60	66	6	M6	17	320	29	247	0,6	
TKK SK 024*55	24	55	60	66	6	M6	17	390	32	227	0,6	
TKK SK 025*55	25	55	60	66	6	M6	17	420	33	218	0,6	
TKK SK 028*60	28	60	60	66	6	M6	17	440	31	194	0,7	
TKK SK 030*60	30	60	60	66	6	M6	17	500	34	181	0,7	
TKK SK 032*65	32	65	60	66	6	M6	17	540	34	170	1,3	
TKK SK 035*75	35	75	75	83	4	M8	41	570	32	146	1,3	
TKK SK 038*75	38	75	75	83	4	M8	41	670	35	134	1,3	
TKK SK 040*75	40	75	75	83	4	M8	41	740	37	128	1,3	
TKK SK 042*78	42	78	75	83	4	M8	41	780	37	121	2,8	
TKK SK 045*85	45	85	85	93	6	M8	41	1260	56	150	2,5	
TKK SK 048*90	48	90	85	93	6	M8	41	1310	55	141	2,4	
TKK SK 050*90	50	90	85	93	6	M8	41	1420	57	135	2,3	
TKK SK 055*95	55	95	85	93	8	M8	41	2110	77	164	3,3	
TKK SK 060*100	60	100	85	93	8	M8	41	2 330	78	150	3,2	
TKK SK 065*105	65	105	85	93	8	M8	41	2 550	78	139	3	
TKK SK 070*115	70	115	100	110	6	M10	83	3 370	96	138	5,4	
TKK SK 075*120	75	120	100	110	6	M10	83	3 640	97	128	5	
TKK SK 080*125	80	125	100	110	8	M10	83	5 220	130	161	4,7	
TKK SK 085*130	85	130	100	110	8	M10	83	5 570	131	151	5,9	
TKK SK 090*135	90	135	100	110	8	M10	83	5 930	132	143	6	

RİJİD KAPLİN

İki konik yanak bir iç konik bilezik ve DIN 912 normlarına uygun bağlantı elemanlarından oluşmaktadır.
 Orta tork gerektiren yerlerde uygulanması önerilir.
 TKK - 500 Farklı çaplı millerde de uygulanabilmektedir.
 Milden mile bağlantı yapmak için tasarlanmıştır.

H8-h8 Tolerans - Rt<16µm

Konik Kilit



Ma : Vida sıkma döndürme momenti
 Mt : Maksimum aktarılabilen döndürme momenti (Fass=0 kN)
 Fass : Maksimum aktarılabilen eksenel yük (Mt=0 Nm)
 Ps : Mile temas basıncı
 Ph : Göbek çapına temas basıncı / Hub pressure

TKK 350

Siparis Kodu	Ölçüler							Bağlantı elemanları		Basanmlar / Performances					Kg
	d	D	D1	L3	L2	L1	L	DIN 912		Ma	Mt	Fass	Ps	Ph	
	mm	mm	mm	mm	mm	mm	mm	Ad.	12.9 TiP	Nm	Nm	kN	N/mm ²	N/mm ²	
TKK 350 020*47	20	47	54	17	22	28	34	5	M6	17	350	35	178	76	0,3
TKK 350 022*47	22	47	54	17	22	28	34	5	M6	17	380	35	162	76	0,3
TKK 350 024*50	24	50	57	17	22	28	34	6	M6	17	420	35	148	71	0,3
TKK 350 025*50	25	50	57	17	22	28	34	6	M6	17	440	35	142	71	0,3
TKK 350 028*55	28	55	62	17	22	28	34	6	M6	17	490	35	127	65	0,4
TKK 350 030*55	30	55	62	17	22	28	34	6	M6	17	520	35	118	65	0,3
TKK 350 032*60	32	60	67	17	22	28	34	8	M6	17	740	46	148	79	0,4
TKK 350 035*60	35	60	67	17	22	28	34	8	M6	17	810	46	135	79	0,4
TKK 350 038*65	38	65	72	17	22	28	34	8	M6	17	880	46	125	73	0,4
TKK 350 040*65	40	65	72	17	22	28	34	8	M6	17	930	46	118	73	0,4
TKK 350 042*75	42	75	82	20	25	33	41	7	M8	41	1.350	64	135	76	0,8
TKK 350 045*75	45	75	82	20	25	33	41	7	M8	41	1.450	64	126	76	0,6
TKK 350 048*80	48	80	87	20	25	33	41	7	M8	41	1.540	64	119	71	0,8
TKK 350 050*80	50	80	87	20	25	33	41	7	M8	41	1.610	64	114	71	0,8
TKK 350 055*85	55	85	92	20	25	33	41	8	M8	41	2.360	86	138	89	0,8
TKK 350 060*90	60	90	97	20	25	33	41	8	M8	41	2.570	86	126	84	0,8
TKK 350 065*95	65	95	102	20	25	33	41	9	M8	41	2.790	86	117	80	0,9
TKK 350 070*110	70	110	117	24	30	40	50	8	M10	83	4.310	123	117	74	1,8
TKK 350 075*115	75	115	122	24	30	40	50	8	M10	83	4.620	123	109	71	1,8
TKK 350 080*120	80	120	127	24	30	40	50	8	M10	83	4.930	123	102	68	1,8
TKK 350 085*125	85	125	132	24	30	40	50	9	M10	83	5.990	141	110	75	2,0
TKK 350 090*130	90	130	137	24	30	40	50	9	M10	83	6.340	141	104	72	2,1
TKK 350 095*135	95	135	142	24	30	40	50	10	M10	83	8.360	176	123	86	2,1
TKK 350 100*145	100	145	152	26	32	44	56	8	M12	145	9.200	184	106	73	2,8
TKK 350 110*155	110	155	162	26	32	44	56	8	M12	145	10.100	184	96	68	3
TKK 350 120*165	120	165	172	26	32	44	56	9	M12	145	12.600	210	101	74	3,2
TKK 350 130*180	130	180	187	34	40	54	66	9	M14	230	17.100	263	117	84	4,8
TKK 350 140*190	140	190	197	34	40	54	68	9	M14	230	20.100	287	107	79	5,2
TKK 350 150*200	150	200	207	34	40	54	68	10	M14	230	26.900	359	124	93	5,4
TKK 350 160*210	160	210	217	34	40	54	68	11	M14	230	28.700	359	117	89	5,7
TKK 350 170*225	170	225	232	44	50	64	78	12	M14	230	36.600	430	132	100	8
TKK 350 180*235	180	235	242	44	50	64	78	12	M14	230	38.700	430	124	95	8,3
TKK 350 190*250	190	250	257	44	50	64	78	15	M14	230	51.100	538	147	112	9,6
TKK 350 200*260	200	260	267	44	50	64	78	15	M14	230	53.800	538	140	108	10,7
TKK 350 220*285	220	285	292	50	56	73	89	12	M16	355	65.100	592	111	86	14,4
TKK 350 240*305	240	305	312	50	56	73	89	15	M16	355	88.700	740	128	101	15,5
TKK 350 260*325	260	325	332	50	56	73	89	18	M16	355	115.400	887	141	113	16,7
TKK 350 280*355	280	355	362	60	66	85	103	16	M18	485	132.900	949	120	95	24
TKK 350 300*375	300	375	382	60	66	85	103	18	M18	485	160.200	1.068	126	101	26,5
TKK 350 320*405	320	405	412	74	81	102	122	18	M20	690	220.800	1.380	127	100	38
TKK 350 340*425	340	425	432	74	81	102	122	21	M20	690	273.700	1.610	140	112	40

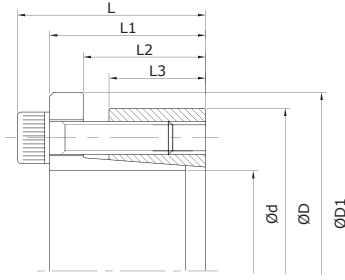
KENDİLİĞİNDEN YATAKLAYAN

TKK - 350 ; iki konik parça, bir eksenel kaymayı önleyici bilezik ve DIN 912 normlarına uygun bağlantı elemanlarından oluşmaktadır. Orta tork gerektiren yerlerde uygulanması önerilir.

H8-h8 Tolerans - Rt≤16µm

Konik Kilit

Konik Kilit



Ma : Vida sıkma döndürme momenti
 Mt : Maksimum aktarılabilen döndürme momenti (Fass=0 kN)
 Fass : Maksimum aktarılabilen eksenel yük (Mt=0 Nm)
 Ps : Mile temas basıncı
 Ph : Göbek çapına temas basıncı / Hub pressure

TKK 350 F

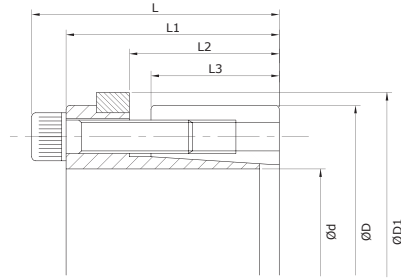
Siparis Kodu	Ölçüler							Bağlantı elemanları			Basanmlar/ Performances					Kg
	d	D	D1	L3	L2	L1	L	DIN 912		Ma	Mt	Fass	Ps	Ph		
	mm	mm	mm	mm	mm	mm	mm	Ad.	12.9 TIP	Nm	Nm	kN	N/mm ²	N/mm ²		
TKK 350F 020*47	20	47	54	17	22	28	34	5	M6	17	280	28	295	125	0,3	
TKK 350F 022*47	22	47	54	17	22	28	34	5	M6	17	300	28	270	125	0,3	
TKK 350F 024*50	24	50	57	17	22	28	34	6	M6	17	330	28	245	120	0,3	
TKK 350F 025*50	25	50	57	17	22	28	34	6	M6	17	420	34	285	140	0,3	
TKK 350F 028*55	28	55	62	17	22	28	34	6	M6	17	470	34	255	130	0,4	
TKK 350F 030*55	30	55	62	17	22	28	34	6	M6	17	500	34	235	130	0,4	
TKK 350F 032*60	32	60	67	17	22	28	34	8	M6	17	720	45	295	155	0,4	
TKK 350F 035*60	35	60	67	17	22	28	34	8	M6	17	790	45	270	155	0,4	
TKK 350F 038*65	38	65	72	17	22	28	34	8	M6	17	850	45	250	145	0,5	
TKK 350F 040*65	40	65	72	17	22	28	34	8	M6	17	900	45	235	145	0,5	
TKK 350F 042*75	42	75	82	20	25	33	41	7	M8	41	1.530	73	300	170	0,8	
TKK 350F 045*75	45	75	82	20	25	33	41	7	M8	41	1.650	73	290	170	0,7	
TKK 350F 048*80	48	80	87	20	25	33	41	7	M8	41	1.760	73	270	160	0,8	
TKK 350F 050*80	50	80	87	20	25	33	41	7	M8	41	1.830	73	260	160	0,8	
TKK 350F 055*85	55	85	92	20	25	33	41	8	M8	41	2.300	83	270	175	0,9	
TKK 350F 060*90	60	90	97	20	25	33	41	8	M8	41	2.510	83	245	165	0,9	
TKK 350F 065*95	65	95	102	20	25	33	41	9	M8	41	3.060	94	255	175	1	
TKK 350F 070*110	70	110	117	24	30	40	50	8	M10	83	4.670	133	280	180	1,9	
TKK 350F 075*115	75	115	122	24	30	40	50	8	M10	83	5.000	133	260	170	2	
TKK 350F 080*120	80	120	127	24	30	40	50	8	M10	83	5.300	133	250	170	2	
TKK 350F 085*125	85	125	132	24	30	40	50	9	M10	83	6.300	148	260	180	2	
TKK 350F 090*130	90	130	137	24	30	40	50	9	M10	83	6.750	148	250	170	2,2	
TKK 350F 095*135	95	135	142	24	30	40	50	10	M10	83	7.900	166	260	180	2,3	
TKK 350F 100*145	100	145	152	26	32	44	56	8	M12	145	9.700	194	270	190	3	
TKK 350F 110*155	110	155	162	26	32	44	56	8	M12	145	10.600	194	240	180	3,2	
TKK 350F 120*165	120	165	172	26	32	44	56	9	M12	145	13.000	216	250	180	3,4	
TKK 350F 130*180	130	180	187	34	40	54	68	9	M14	230	18.900	290	240	170	5,2	
TKK 350F 140*190	140	190	197	34	40	54	68	9	M14	230	20.500	290	210	150	5,4	
TKK 350F 150*200	150	200	207	34	40	54	68	10	M14	230	25.000	333	230	170	5,7	
TKK 350F 160*210	160	210	217	34	40	54	68	11	M14	230	29.000	362	230	170	6	
TKK 350F 170*225	170	225	232	44	50	64	78	12	M14	230	34.000	400	180	130	8,3	
TKK 350F 180*235	180	235	242	44	50	64	78	12	M14	230	36.000	400	170	130	8,8	
TKK 350F 190*250	190	250	257	44	50	64	78	15	M14	230	47.500	500	210	150	10	
TKK 350F 200*260	200	260	267	44	50	64	78	15	M14	230	50.000	500	190	150	10,5	
TKK 350F 220*285	220	285	292	50	56	73	89	12	M16	295	61.300	558	178	137	14,4	
TKK 350F 240*305	240	305	312	50	56	73	89	15	M16	295	83.600	697	203	160	15,5	
TKK 350F 260*325	260	325	332	50	56	73	89	18	M16	295	108.700	836	225	180	16,7	
TKK 350F 280*355	280	355	362	60	66	85	103	16	M18	405	125.600	897	187	148	24	
TKK 350F 300*375	300	375	382	60	66	85	103	18	M18	405	151.400	1.009	197	157	26,5	
TKK 350F 320*405	320	405	412	74	81	102	122	18	M20	580	209.200	1.308	196	155	38	
TKK 350F 340*425	340	425	432	74	81	102	122	21	M20	580	259.400	1.526	215	172	40	
TKK 350F 360*455	360	455	462	86	94	116	138	18	M22	780	291.600	1.620	139	129	48	

KENDİLİĞİNDEN YATAKLAYAN

TKK - 350F ; iki konik parça, bir eksenel kaymayı önleyici sabit flanş ve DIN 912 normlarına uygun bağlantı elemanlarından oluşmaktadır. Orta tork gerektiren yerlerde uygulanması önerilir.

H8-h8 Tolerans - Rt≤16µm

Konik Kilit



- Ma : Vida sıkma döndürme momenti
 Mt : Maksimum aktarılabilen döndürme momenti (Fass=0 kN)
 Fass : Maksimum aktarılabilen eksenel yük (Mt=0 Nm)
 Ps : Mile temas basıncı
 Ph : Göbek çapına temas basıncı / Hub pressure

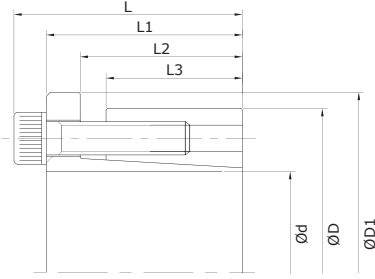
TKK 351

Siparis Kodu/ Code	Ölçüler							Bağlantı elemanları			Basanmlar / Performances					Kg
	d	D	D1	L3	L2	L1	L	DIN 912		Ma	Mt	Fass	Ps	Ph		
	mm	mm	mm	mm	mm	mm	mm	Ad.	12.9 TiP	Nm	Nm	kN	N/mm ²	N/mm ²		
TKK 351 020*47	20	47	53	26	30	42	48	6	M6	17	380	38	220	95	0,4	
TKK 351 022*47	22	47	53	26	30	42	48	6	M6	17	410	38	200	95	0,4	
TKK 351 024*50	24	50	56	26	31	43	49	6	M6	17	450	46	180	90	0,4	
TKK 351 025*50	25	50	56	26	31	43	49	6	M6	17	570	46	210	105	0,4	
TKK 351 028*55	28	55	61	26	31	43	49	6	M6	17	630	46	190	95	0,5	
TKK 351 030*55	30	55	61	26	31	43	49	6	M6	17	660	46	175	95	0,5	
TKK 351 032*60	32	60	66	26	31	43	49	8	M6	17	970	60	220	115	0,6	
TKK 351 035*60	35	60	66	26	31	43	49	8	M6	17	1.060	60	200	115	0,6	
TKK 351 038*65	38	65	71	26	31	43	49	8	M6	17	1.150	60	185	105	0,8	
TKK 351 040*65	40	65	71	26	31	43	49	8	M6	17	1.210	60	175	105	0,6	
TKK 351 042*75	42	75	81	30	36	51	59	6	M8	41	2.050	98	225	125	1	
TKK 351 045*75	45	75	81	30	36	51	59	6	M8	41	2.200	98	215	125	1	
TKK 351 048*80	48	80	86	30	36	51	59	6	M8	41	2.350	98	200	120	1,1	
TKK 351 050*80	50	80	86	30	36	51	59	6	M8	41	2.450	98	195	120	1,1	
TKK 351 055*85	55	85	91	30	36	51	59	8	M8	41	3.080	112	200	130	1,1	
TKK 351 060*90	60	90	96	30	36	51	59	8	M8	41	3.360	112	185	125	1,2	
TKK 351 065*95	65	95	102	30	36	51	59	8	M8	41	4.090	126	190	130	1,3	
TKK 351 070*110	70	110	117	40	46	59	69	8	M10	83	6.300	179	210	135	2,3	
TKK 351 075*115	75	115	122	40	46	59	69	8	M10	83	6.700	179	195	125	2,4	
TKK 351 080*120	80	120	127	40	46	59	69	8	M10	83	7.150	179	185	125	2,6	
TKK 351 085*125	85	125	132	40	46	59	69	10	M10	83	8.500	200	195	135	2,7	
TKK 351 090*130	90	130	137	40	46	59	69	10	M10	83	9.100	200	185	130	2,8	
TKK 351 095*135	95	135	142	40	46	59	69	10	M10	83	10.600	224	195	135	3	
TKK 351 100*145	100	145	153	46	52	70	82	8	M12	145	13.400	268	200	140	4,1	
TKK 351 110*155	110	155	163	46	52	70	82	8	M12	145	14.600	268	180	130	4,4	
TKK 351 120*165	120	165	173	46	52	70	82	10	M12	145	17.900	298	185	135	4,7	
TKK 351 130*180	130	180	188	46	52	70	82	12	M12	145	26.000	400	175	125	5,7	
TKK 351 140*190	140	190	199	51	59	82	86	8	M14	230	27.000	384	165	120	7	
TKK 351 150*200	150	200	209	51	59	82	86	10	M14	230	33.000	440	175	130	7,2	
TKK 351 160*210	160	210	219	51	59	82	86	10	M14	230	38.000	479	180	135	7,8	
TKK 351 170*225	170	225	234	51	59	82	86	12	M14	230	45.000	530	140	105	9	
TKK 351 180*235	180	235	244	51	59	82	86	12	M14	230	47.000	530	135	105	9,5	
TKK 351 190*250	190	250	259	51	59	82	86	16	M14	230	62.900	660	160	120	10,57	
TKK 351 200*260	200	260	269	51	59	82	86	16	M14	230	66.000	660	150	115	11,24	
TKK 351 220*285	220	285	294	64	72	98	102	12	M16	355	80.970	736	134	118	14,8	
TKK 351 240*305	240	305	314	64	72	98	102	16	M16	355	110.420	920	154	104	15,7	
TKK 351 260*325	260	325	334	64	72	98	102	18	M16	355	143.550	1.104	171	121	17	
TKK 351 280*355	280	355	364	75	83	121	127	16	M18	485	166.210	1.187	142	137	36	
TKK 351 300*375	300	375	384	75	83	121	127	18	M18	485	200.340	1.335	149	112	37	
TKK 351 320*405	320	405	414	90	98	140	148	18	M20	690	279.320	1.745	146	119	38,5	
TKK 351 340*425	340	425	434	90	98	140	148	22	M20	690	346.240	2.036	161	116	40,4	

KENDİLİĞİNDEN YATAKLAYAN

TKK - 351 ; iki konik parça, bir eksenel kaymayı önleyici bilezik ve DIN 912 normlarına uygun bağlantı elemanlarından oluşmaktadır. Yüksek tork gerektiren yerlerde uygulanması önerilir.

H8-h8 Tolerans - Rt≤16µm



Ma : Vida sıkma döndürme momenti
 Mt : Maksimum aktarılabilen döndürme momenti (Fass=0 kN)
 Fass : Maksimum aktarılabilen aksel yük (Mt=0 Nm)
 Ps : Mile temas basıncı
 Ph : Göbek çapına temas basıncı / Hub pressure

TKK 351 F

Siparis Kodu	Ölçüler							Bağlantı elemanları			Basanmlar / Performances				Kg
	d mm	D mm	D1 mm	L3 mm	L2 mm	L1 mm	L mm	DIN 912		Ma Nm	Mt Nm	Fass kN	Ps N/mm ²	Ph N/mm ²	
TKK 351F 020*47	20	47	53	26	30	42	48	6	M6	17	330	34	175	75	0,5
TKK 351F 022*47	22	47	53	26	30	42	48	6	M6	17	370	34	160	75	0,5
TKK 351F 024*50	24	50	56	26	31	43	49	6	M6	17	400	34	145	70	0,5
TKK 351F 025*50	25	50	56	26	31	43	49	6	M6	17	420	34	140	70	0,5
TKK 351F 028*55	28	55	61	26	31	43	49	6	M6	17	470	34	125	65	0,6
TKK 351F 030*55	30	55	61	26	31	43	49	6	M6	17	510	34	115	65	0,6
TKK 351F 032*60	32	60	66	26	31	43	49	8	M6	17	720	45	145	80	0,7
TKK 351F 035*60	35	60	66	26	31	43	49	8	M6	17	790	45	135	80	0,6
TKK 351F 038*65	38	65	71	26	31	43	49	8	M6	17	860	45	125	70	0,8
TKK 351F 040*65	40	65	71	26	31	43	49	8	M6	17	900	45	120	70	0,6
TKK 351F 042*75	42	75	81	30	36	51	59	6	M8	41	1.320	63	135	75	1,2
TKK 351F 045*75	45	75	81	30	36	51	59	6	M8	41	1.410	63	125	75	1,1
TKK 351F 048*80	48	80	86	30	36	51	59	6	M8	41	1.510	63	120	70	1,3
TKK 351F 050*80	50	80	86	30	36	51	59	6	M8	41	1.570	63	110	70	1,1
TKK 351F 055*85	55	85	91	30	36	51	59	8	M8	41	2.310	84	135	90	1,2
TKK 351F 060*90	60	90	96	30	36	51	59	8	M8	41	2.520	84	124	85	1,3
TKK 351F 065*95	65	95	102	30	36	51	59	8	M8	41	2.730	84	115	80	1,4
TKK 351F 070*110	70	110	117	40	46	59	69	8	M10	83	4.650	133	125	80	2,5
TKK 351F 075*115	75	115	122	40	46	59	69	8	M10	83	5.000	133	120	80	2,6
TKK 351F 080*120	80	120	127	40	46	59	69	8	M10	83	5.330	133	110	75	2,8
TKK 351F 085*125	85	125	132	40	46	59	69	10	M10	83	7.080	167	130	90	2,8
TKK 351F 090*130	90	130	137	40	46	59	69	10	M10	83	7.500	167	125	85	3
TKK 351F 095*135	95	135	142	40	46	59	69	10	M10	83	7.900	167	115	85	3
TKK 351F 100*145	100	145	153	46	52	70	82	8	M12	145	9.700	194	115	80	5,5
TKK 351F 110*155	110	155	163	46	52	70	82	8	M12	145	10.650	194	100	75	4,8
TKK 351F 120*165	120	165	173	46	52	70	82	10	M12	145	14.550	243	120	85	5,5
TKK 351F 130*180	130	180	188	46	52	70	82	12	M12	145	18.950	291	130	95	6
TKK 351F 140*190	140	190	199	51	59	82	86	8	M14	230	18.650	267	100	75	7,5
TKK 351F 150*200	150	200	209	51	59	82	86	10	M14	230	25.000	333	120	90	7,7
TKK 351F 160*210	160	210	219	51	59	82	86	10	M14	230	26.650	333	110	85	8
TKK 351F 170*225	170	225	234	51	59	82	86	12	M14	230	34.000	400	125	95	9,8
TKK 351F 180*235	180	235	244	51	59	82	86	12	M14	230	36.000	400	120	90	9,8
TKK 351F 190*250	190	250	259	51	59	82	86	15	M14	230	47.500	500	160	120	10
TKK 351F 200*260	200	260	269	51	59	82	86	16	M14	230	50.000	500	150	115	10,5
TKK 351F 220*285	220	285	294	64	72	98	102	12	M16	355	65.100	592	111	86	14,8
TKK 351F 240*305	240	305	314	64	72	98	102	16	M16	355	88.700	740	128	101	15,7
TKK 351F 260*325	260	325	334	64	72	98	102	18	M16	355	115.400	887	141	113	17
TKK 351F 280*355	280	355	364	75	83	121	127	16	M18	485	132.900	949	120	95	36
TKK 351F 300*375	300	375	384	75	83	121	127	15	M14	230	160.200	1.068	126	101	37
TKK 351F 320*405	320	405	414	90	98	140	148	26	M16	355	220.800	1.380	127	100	38,5
TKK 351F 340*425	340	425	434	90	98	140	148	30	M16	355	273.700	1.610	140	112	40,4
TKK 351F 360*455	360	455	464	110	118	164	174	34	M16	355	307.000	1.706	114	90	56,7
TKK 351F 380*475	380	475	484	110	118	164	174	32	M18	485	378.100	1.990	126	101	58,8

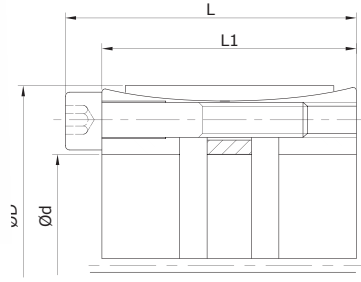
KENDİLİĞİNDEN YATAKLAYAN

TKK - 351F ; iki konik parça, bir aksel kaymayı önleyici sabit flanş ve DIN 912 normlarına uygun bağlantı elemanlarından oluşmaktadır.

Yüksek tork gerektiren yerlerde uygulanması önerilir.

H8-h8 Tolerans - Rt≤16µm

Konik Kilit



Ma : Vida sıkma döndürme momenti
Mt : Maksimum aktarılabilen döndürme momenti (Fass=0 kN)
Fass : Maksimum aktarılabilen eksenel yük (Mt=0 Nm)
Ps : Mile temas basıncı
Ph : Göbek çapına temas basıncı / Hub pressure

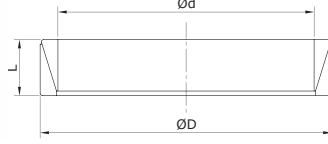
TKK 400

Siparis Kodu	Ölçüler				Bağlantı elemanları			Basanmlar / Performances				Kg
	d	D	L1	L	DIN 912		Ma	Mt	Fass	Ps	Ph	
	mm	mm	mm	mm	Ad.	12.9 TiP	Nm	Nm	kN	N/mm ²	N/mm ²	
TKK 400 070*110	70	110	62	72	8	M10	83	7.280	208	197	125	2,30
TKK 400 080*120	80	120	62	72	10	M10	83	10.400	260	216	144	2,50
TKK 400 090*130	90	130	62	72	11	M10	83	12.900	286	211	146	2,70
TKK 400 100*145	100	145	72	84	10	M12	145	19.400	388	215	148	4,10
TKK 400 110*155	110	155	72	84	10	M12	145	21.400	388	195	138	4,40
TKK 400 120*165	120	165	72	84	11	M12	145	25.600	427	197	143	4,80
TKK 400 130*180	130	180	82	94	14	M12	145	33.530	544	205	148	6,30
TKK 400 140*190	140	190	82	94	15	M12	145	40.800	582	204	151	6,60
TKK 400 150*200	150	200	82	94	15	M12	145	43.700	582	191	143	7,80
TKK 400 160*210	160	210	82	94	16	M12	145	49.700	621	191	145	7,40
TKK 400 170*225	170	225	93	107	15	M14	230	67.500	795	194	146	10,70
TKK 400 180*235	180	235	93	107	15	M14	230	71.500	795	183	140	11,30
TKK 400 190*250	190	250	105	119	16	M14	230	80.500	848	156	118	14,60
TKK 400 200*260	200	260	105	119	18	M14	230	95.300	950	166	128	15,30
TKK 400 220*285	220	285	111	127	15	M16	355	119.000	1.080	159	123	20,20
TKK 400 240*305	240	305	111	127	20	M16	355	173.000	1.440	194	153	21,80
TKK 400 260*325	260	325	111	127	21	M16	355	196.800	1.510	188	151	23,40
TKK 400 280*355	280	355	111	131	15	M20	690	237.300	1.690	211	167	30,00
TKK 400 300*375	300	375	111	131	15	M20	690	254.200	1.690	197	158	31,20
TKK 400 320*405	320	405	136	156	20	M20	690	361.500	2.260	195	154	48,00
TKK 400 340*425	340	425	136	156	20	M20	690	384.100	2.260	184	147	51,00
TKK 400 360*455	360	455	160	182	20	M22	930	498.700	2.770	170	135	69,00
TKK 400 380*475	380	475	160	182	22	M22	930	526.400	2.770	161	129	73,00
TKK 400 400*495	400	495	160	182	24	M22	930	609.500	3.050	168	136	76,00
TKK 400 420*515	420	515	160	182	24	M22	930	698.200	3.320	175	143	80,00
TKK 400 440*535	440	535	160	182	24	M22	930	731.400	3.320	167	137	81,00
TKK 400 460*555	460	555	160	182	24	M22	930	764.700	3.320	160	132	85,00
TKK 400 480*575	480	575	160	182	25	M22	930	831.200	3.460	159	133	88,00
TKK 400 500*595	500	595	160	182	25	M22	930	866.000	3.460	153	129	91,00
TKK 400 520*615	520	615	160	182	28	M22	930	1.008.000	3.880	165	139	95,00
TKK 400 540*635	540	635	160	182	28	M22	930	1.047.000	3.880	159	135	98,00
TKK 400 560*655	560	655	160	182	30	M22	930	1.164.000	4.160	164	140	101,00
TKK 400 580*675	580	675	160	182	30	M22	930	1.205.000	4.160	158	136	104,00
TKK 400 600*695	600	695	160	182	30	M22	930	1.247.000	4.160	153	132	108,00

KENDİLİĞİNDEN YATAKLAYAN

TKK - 400 ; bir dış çember, iki konik yanak ve DIN 912 normlarına uygun bağlantı elemanlarından oluşmaktadır. Yüksek tork gerektiren yerlerde uygulanması önerilir.

H8-h8 Tolerans - Rt≤16µm



Ma : Vida sıkma döndürme momenti
 Mt : Maksimum aktarılabilen döndürme momenti (Fass=0 kN)
 Fass : Maksimum aktarılabilen eksenel yük (Mt=0 Nm)
 Ps : Mile temas basıncı
 Ph : Göbek çapına temas basıncı / Hub pressure

TKK 150

Siparis Kodu	Ölçüler			Basanmlar						Kg
	d	D	L	Pt	Pa	Mt	Fass	ps	ph	
	mm	mm	mm	N	N	Nm	KN	N/mm ²	N/mm ²	
TKK 150 006*09	6	9	4,5	-	3800	2	0,84	115	75	0,002
TKK 150 007*10	7	10	4,5	-	3900	3	0,86	105	70	0,002
TKK 150 008*11	8	11	4,5	-	5300	5	1,17	120	90	0,002
TKK 150 009*12	9	12	4,5	7650	15600	8	1,76	140	105	0,002
TKK 150 010*13	10	13	4,5	7000	15600	10	1,91	135	105	0,002
TKK 150 012*15	12	15	4,5	7000	15600	11	1,9	115	90	0,002
TKK 150 013*16	13	16	4,5	6500	15600	13	2,02	110	90	0,004
TKK 150 014*15	14	18	6,3	11000	25400	22	3,18	115	90	0,005
TKK 150 015*19	15	19	6,3	10800	25400	24	3,24	110	85	0,005
TKK 150 016*20	16	20	6,3	10000	25400	27	3,42	105	85	0,006
TKK 150 017*21	17	21	6,3	9600	25400	30	3,51	105	85	0,006
TKK 150 018*22	18	22	6,3	9150	25400	32	3,61	100	80	0,007
TKK 150 019*24	19	24	6,3	12500	36000	49	5,22	140	110	0,007
TKK 150 020*25	20	25	6,3	12000	36000	53	5,33	135	105	0,009
TKK 150 022*26	22	26	6,3	9000	36000	66	6	135	115	0,007
TKK 150 024*28	24	28	6,3	8400	36000	73	6,13	130	110	0,008
TKK 150 025*30	25	30	6,3	10000	36000	72	5,77	115	95	0,009
TKK 150 028*32	28	32	6,3	7500	36000	88	6,33	115	100	0,01
TKK 150 030*35	30	35	6,3	8600	36000	91	6,08	100	85	0,011
TKK 150 032*36	32	36	6,3	7900	45000	131	8,24	130	115	0,011
TKK 150 035*40	35	40	7	10000	54000	171	9,77	125	110	0,016
TKK 150 036*42	36	42	7	11700	54000	169	9,39	115	100	0,019
TKK 150 038*44	38	44	7	11000	54000	181	9,55	110	95	0,021
TKK 150 040*45	40	45	8	13900	66000	231	11,57	115	105	0,021
TKK 150 042*48	42	48	8	15550	66000	235	11,22	110	95	0,026
TKK 150 045*52	45	52	10	28300	99000	353	15,71	105	95	0,045
TKK 150 048*55	48	55	10	24700	132000	572	23,84	155	135	0,045
TKK 150 050*57	50	57	10	23600	132000	602	24,08	150	130	0,045
TKK 150 055*62	55	62	10	21700	132000	670	24,35	140	125	0,049
TKK 150 056*64	56	64	12	29500	157200	790	28,2	130	115	0,07
TKK 150 060*68	60	68	12	27500	157200	860	28,6	125	110	0,07
TKK 150 063*71	63	71	12	26500	157200	910	28,8	120	105	0,08
TKK 150 065*73	65	73	12	25500	157200	950	29,2	115	100	0,09
TKK 150 070*79	70	79	14	31000	209600	1380	39,4	125	110	0,115
TKK 150 071*80	71	80	14	31000	209600	1400	39,4	120	110	0,11
TKK 150 075*84	75	84	14	34700	209600	1450	38,6	115	100	0,12
TKK 150 080*91	80	91	17	48000	290000	2200	55	125	105	0,21
TKK 150 085*96	85	96	17	45500	305000	2400	56,4	120	105	0,21
TKK 150 090*101	90	101	17	43600	320000	2730	60,5	120	105	0,22
TKK 150 095*106	95	106	17	41300	330000	3050	64,2	120	110	0,23
TKK 150 100*114	100	114	21	61000	445000	4200	84	120	105	0,39

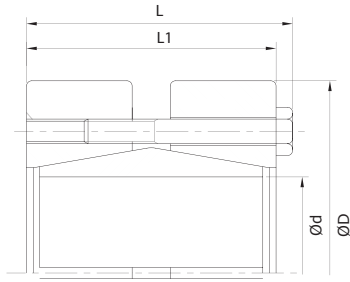
KENDİLİĞİNDEN YATAKLAMAYAN

TKK - 150 ; bir iç ve bir dış konik bilezikten oluşmaktadır.

Düşük tork gerektiren yerlere uygulanması önerilir. Harici sıkma flanşı ile birlikte kullanmak için tasarlanmıştır.

Harici flanş kullanıcı tarafından tedarik edilir.

Konik Kilit



Ma : Vida sıkma döndürme momenti
 Mt : Maksimum aktarılabilen döndürme momenti (Fass=0 kN)
 Fass : Maksimum aktarılabilen eksenel yük (Mt=0 Nm)
 Ps : Mile temas basıncı
 Ph : Göbek çapına temas basıncı / Hub pressure

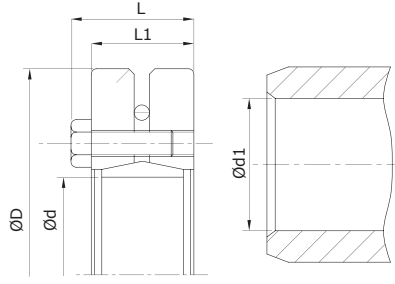
TKK 501

Siparis Kodu	Ölçüler				Bağlantı elemanları			Basarımlar				Kg
	d	D	L1	L	DIN 931		Ma	Mt	Fass	Ps		
	mm	mm	mm	mm	Ad.	10.9 TIP	Nm	Nm	kN	N/mm ²		
TKK 501-015*52	15	52	34	38	3	M6	12	160	22	226	0,4	
TKK 501-016*52	16	52	34	38	3	M6	12	170	22	212	0,4	
TKK 501-019*52	19	52	34	34	3	M6	12	205	22	178	0,4	
TKK 501-020*60	20	60	40	44	5	M6	12	360	36	240	0,6	
TKK 501-022*60	22	60	40	44	5	M6	12	400	36	216	0,6	
TKK 501-024*60	24	60	40	44	5	M6	12	435	36	200	0,6	
TKK 501-025*66	25	66	44	48	7	M6	12	630	51	245	0,8	
TKK 501-028*66	28	66	44	48	7	M6	12	710	51	219	0,8	
TKK 501-029*66	29	66	44	48	7	M6	12	735	51	211	0,7	
TKK 501-030*76	30	76	48	52	8	M6	12	870	58	213	1,2	
TKK 501-032*76	32	76	48	52	8	M6	12	925	58	200	1,2	
TKK 501-035*76	35	76	48	52	8	M6	12	1020	58	183	1,2	
TKK 501-036*96	36	96	56	62	7	M8	30	1750	97	257	1,2	
TKK 501-040*96	40	96	56	62	7	M8	30	1950	97	231	2,3	
TKK 501-044*96	44	96	56	62	7	M8	30	2140	97	210	2,2	
TKK 501-050*112	50	112	68	74	10	M8	30	3 480	139	217	3,6	
TKK 501-051*112	51	112	68	74	10	M8	30	3 550	139	213	3,6	
TKK 501-054*112	54	112	68	74	10	M8	30	3 760	139	201	3,6	
TKK 501-055*120	55	120	78	84	12	M8	30	4 600	167	207	3,6	
TKK 501-060*120	60	120	78	84	12	M8	30	5010	167	189	4,7	
TKK 501-063*120	63	120	78	84	12	M8	30	5 260	167	180	4,5	
TKK 501-065*148	65	148	88	95	12	M10	60	8 620	265	245	4,4	
TKK 501-068*148	68	148	88	95	12	M10	60	9 040	265	234	4,3	
TKK 501-070*148	70	148	88	95	12	M10	60	9 270	265	228	8,7	
TKK 501-073*148	73	148	88	95	12	M10	60	9 670	265	219	8,4	
TKK 501-074*170	74	170	104	112	10	M12	100	11 650	315	217	8,2	
TKK 501-076*170	76	170	104	112	10	M12	100	11 990	315	211	8,1	
TKK 501-080*170	80	170	104	112	10	M12	100	12 590	315	201	12,8	
TKK 501-085*170	85	170	104	112	10	M12	100	13 380	315	189	12,7	
TKK 501-086*185	86	185	116	124	12	M12	100	16 200	378	201	12,2	
TKK 501-090*185	90	185	116	124	12	M12	100	17 000	378	192	16,5	
TKK 501-092*185	92	185	116	124	12	M12	100	17 400	378	188	17,5	
TKK 501-096*185	96	185	116	124	12	M12	100	18100	378	180	19,0	

RİJİD KAPLİN

TKK - 501 ; iki konik yanak, bir iç çember ve DIN 931 normlarına uygun bağlantı elemanlarından oluşmaktadır.
 Yüksek tork gerektiren yerlerde uygulanması önerilir.
 Milden mile bağlantı yapmak için tasarlanmıştır.
 Farklı çaplı millerde de uygulanabilmektedir.

h8 Tolerans - Rt≤16µm



Ma : Vida sıkma döndürme momenti
 Mt : Maksimum aktarılabilen döndürme momenti (Fass=0 kN)
 Fass : Maksimum aktarılabilen eksenel yük (Mt=0 Nm)
 Ps : Milet temas basıncı
 Ph : Göbek çapına temas basıncı / Hub pressure

A600

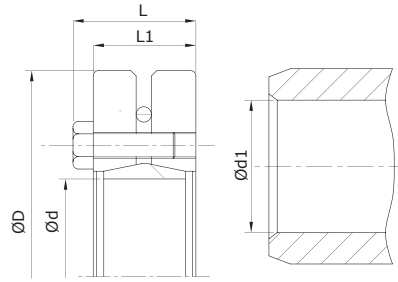
Siparis Kodu	Olciler/Dimensions					Bağlantı elemanları			Basanmlar / Performances			Kg
	d1 mm	d mm	D mm	L1 mm	L mm	Ad. DIN 931	Ma Nm	Mt Nm	Fass Kn	Ps N/mm ²		
A600-24	19							200	21	151	0,20	
	20	24	50	18	22	6	M5	250	25	176		
	21							310	30	202		
A600-30	24							310	26	127	0,30	
	25	30	60	20	24	7	M5	370	30	144		
	26							440	34	160		
A600-36	28							720	51	188	0,40	
	30	36	72	22	26	5	M6	910	61	214		
	31							940	60	210		
A600-44	34							1 160	68	180	0,60	
	35	44	80	24	28	7	M6	1 290	73	192		
	36							1 420	79	204		
A600-50	38							1 440	75	161	0,80	
	40	50	90	26	30	8	M6	1 730	86	179		
	42							2 050	97	199		
A600-55	42							1 580	75	137	1,10	
	45	55	100	29	33	8	M6	2 030	90	160		
	48							2 550	100	184		
A600-62	48							2 550	100	167	1,30	
	50	62	110	29	33	10	M6	2 910	110	181		
	52							3 090	110	182		
A600-68	50							2 350	90	135	1,4	
	55	68	115	29	33	10	M6	2 970	100	151		
	60							4 060	130	185		
A600-75	55							3 370	120	147	1,7	
	60	75	138	31	36,5	7	M8	4 540	150	176		
	65							5 880	180	206		
A600-80	60							3 890	120	142	1,9	
	65	80	145	31	36,5	7	M8	5 100	150	168		
	70							6 470	180	196		
A600-85	60							5 180	170	156	3,5	
	65	85	155	38	43,5	10	M8	6 690	200	180		
	70							8 400	240	205		
A600-90	65							5 910	180	152	3,3	
	70	90	155	38	43,5	10	M8	7 470	210	174		
	75							9 200	240	196		
A600-95	65							6 400	190	144	3,8	
	70	95	170	43	48,5	12	M8	8 100	230	164		
	75							10 000	260	184		
A600-100	70							7 300	200	141	4,7	
	75	100	170	43	48,5	12	M8	9 000	240	158		
	80							11 000	270	177		

SHRINK DİSK

TKK - 600-601-602 ; iki konik yanak, bir iç çember ve DIN 931 normlarına uygun bağlantı elemanlarından oluşmaktadır.

Düşük tork gerektiren yerlerde (TKK 600) , yüksek tork gerektiren yerlerde (TKK 601), orta ve yüksek tork gerektiren yerlerde (TKK 602) uygulanması önerilir.

h8 Tolerans - Rt≤16µm



Ma : Vida sıkma döndürme momenti
 Mt : Maksimum aktarılabilen döndürme momenti (Fass=0 kN)
 Fass : Maksimum aktarılabilen aksel yük (Mt=0 Nm)
 Ps : Mile temas basıncı
 Ph : Göbek çapına temas basıncı / Hub pressure

A601

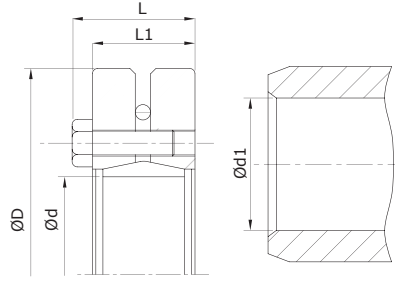
Siparis Kodu	Olcüler/Dimensions					Bağlantı elemanları			Basanmlar / Performances			Kg
	d1 mm	d mm	D mm	L1 mm	L mm	DIN 931 Ad.	Ma Nm	Mt Nm	Fass Kn	Ps N/mm ²		
A601 -125	85								18.700	442	161	11
	90	125	215	66	74	12	M12	100	22.500	500	177	
	95								26.600	560	193	
A601 -140	95								19.800	417	122	13
	100	140	230	74	82	12	M12	100	23.500	472	134	
	105								27.600	527	146	
A601 -155	105								29.000	553	133	20
	110	155	263	80	88	15	M12	100	33.600	612	143	
	115								38.500	671	154	
A601 -165	115								45.800	800	163	26
	120	165	290	88	98	10	M16	250	51.900	870	173	
	125								58.300	930	183	
A601 -175	125								52.200	840	157	29
	130	175	300	88	98	10	M16	250	58.500	900	166	
	135								65.100	970	175	
A601 -185	135								89.400	1330	189	47
	140	185	330	112	122	15	M16	250	99.000	1410	198	
	145								109.100	1510	207	
A 601 -200	145								94.900	1310	171	50
	150	200	350	112	122	15	M16	250	104.400	1390	179	
	155								114.300	1480	186	
A 601 -220	160								142.900	1790	175	65
	165	220	370	134	144	20	M16	250	155.500	1890	181	
	170								168.600	1980	187	
A 601 -240	170								174.500	2050	176	87
	180	240	405	144	159	15	M20	490	203.100	2260	188	
	190								234.100	2460	199	
A 601 -260	190								244.600	2580	178	100
	200	260	430	160	175	18	M20	490	280.500	2810	189	
	210								319.000	3040	199	
A 601 -280	210								315.000	3000	175	132
	220	280	460	172	187	20	M20	490	356.100	3240	184	
	230								400.000	3480	193	
A 601 -300	230								356.100	3100	161	140
	240	300	485	176	191	20	M20	490	395.600	3320	169	
	250								420.800	3440	173	

SHRINK DISK

TKK - 600-601-602 ; iki konik yanak, bir iç çember ve DIN 931 normlarına uygun bağlantı elemanlarından oluşmaktadır.

Düşük tork gerektiren yerlerde (TKK 600) , yüksek tork gerektiren yerlerde (TKK 601), orta ve yüksek tork gerektiren yerlerde (TKK 602) uygulanması önerilir.

h8 Tolerans - Rt≤16µm



Ma : Vida sıkma döndürme momenti
 Mt : Maksimum aktarılabilen döndürme momenti (Fass=0 kN)
 Fass : Maksimum aktarılabilen eksenel yük (Mt=0 Nm)
 Ps : Mile temas basıncı
 Ph : Göbek çapına temas basıncı / Hub pressure

A602

Siparis Kodu	Olcüler/Dimensions					Bağlantı elemanları			Basanmlar / Performances			Kg
	d1	d	D	L1	L	DIN 931		Ma	Mt	Fass	Ps	
	mm	mm	mm	mm	mm	Ad.	10.9 TiP	Nm	Nm	Kn	N/mm2	
A602-125	85								10.600	225	99	
	90	125	190	52	59	8	M10	59	12.800	258	111	6
	95								15.300	292	125	
A602-140	95								18.200	331	126	
	100	140	220	52	59	10	M10	59	23.900	399	149	8
	105								26.700	428	160	
A602-155	105								30.100	464	154	
	110	155	245	52	59	12	M10	59	33.700	500	166	10
	115								37.600	537	179	
A602-165	115								36.300	539	149	
	120	165	260	62	70	10	M12	100	40.500	579	159	14
	125								44.800	619	170	
A602-175	125								40.000	552	142	
	130	175	275	62	70	10	M12	100	44.200	590	152	16
	135								48.700	629	162	
A602-185	135								53.900	697	168	
	140	185	295	62	70	12	M12	100	58.900	737	177	20
	145								64.100	777	188	
A602-195	145								73.300	889	171	
	150	195	315	72	80	15	M12	100	79.500	936	180	27
	155								86.100	984	189	
A 602-220	160								99.800	1.109	185	
	165	220	345	84	94	10	M16	250	111.800	1.177	171	35
	170								128.600	1.287	186	
A 602-240	170								135.700	1.357	179	
	180	240	370	84	94	12	M16	250	154.200	1.469	193	44
	190								164.000	1.526	201	
A 602-260	190								153.000	1.392	167	
	200	260	395	92	102	12	M16	250	170.400	1.482	161	48
	210								180.500	1.536	167	
A 602-280	210								207.300	1.803	180	
	220	280	425	104	114	16	M16	250	228.300	1.903	171	60
	230								253.600	2.030	181	
A 602-300	230								258.900	2.071	172	
	240	300	460	104	114	18	M16	250	283.700	2.183	181	75
	250								312.500	2.315	192	